

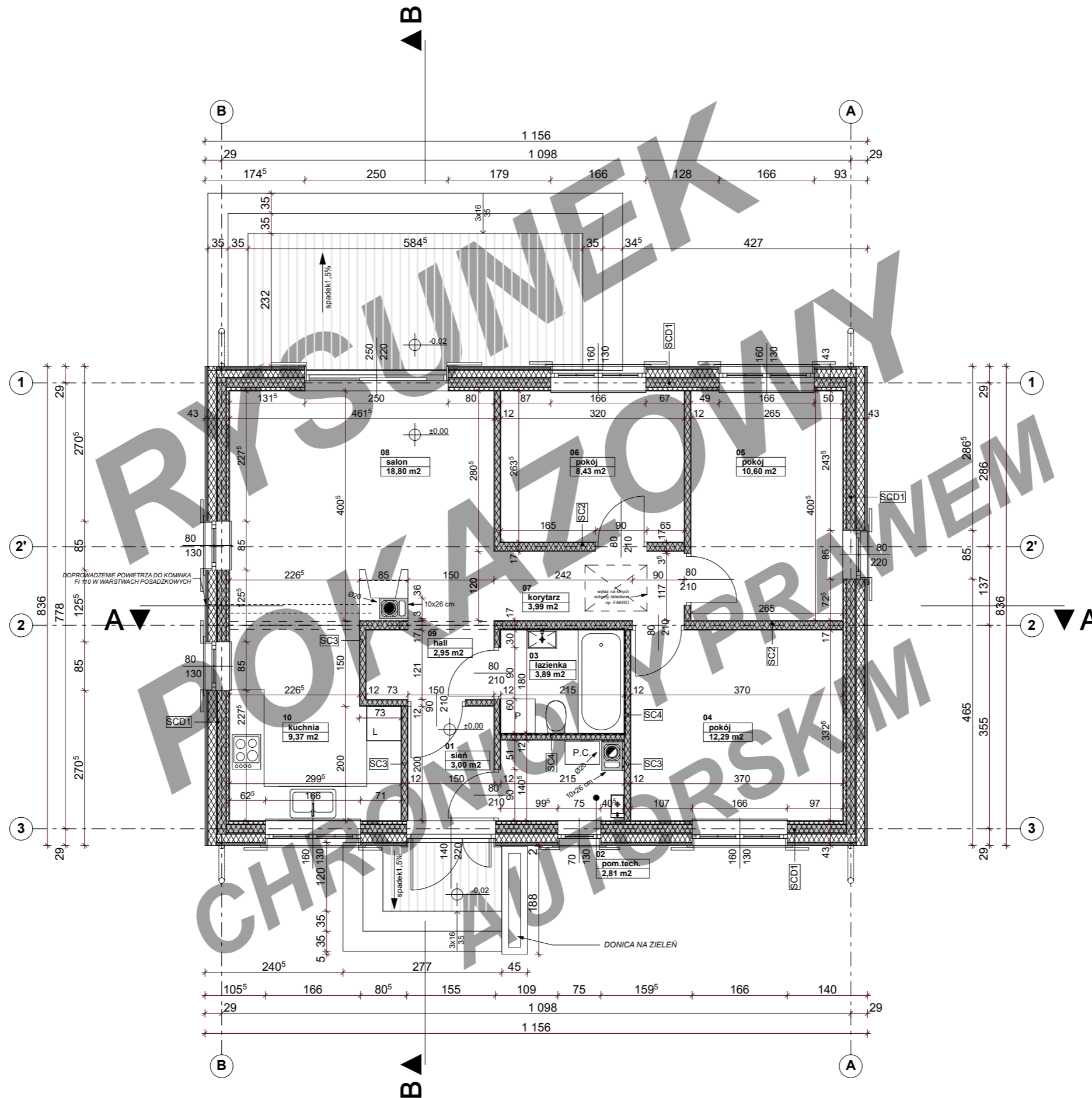
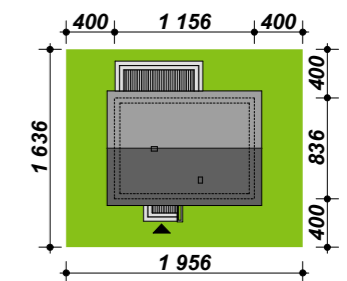
TK109CL

PROPONOWANA TECHNOLOGIA:

ELEWACJE - okładzina drewniana
 STROP - drewniany belkowy
 ŚCIANY WEWNĘTRZNE - szkielet drewniany
 ŚCIANY ZEWNĘTRZNE - szkielet drewniany + ocieplenie
 POKRYCIE DACHU - dachówka ceramiczna lub blachodachówka

Więcej informacji o tym projekcie, jak koszty budowy, rysunki szczegółowe i charakterystyka energetyczna można bezpłatnie pobrać z naszej strony www.budujdom.pl

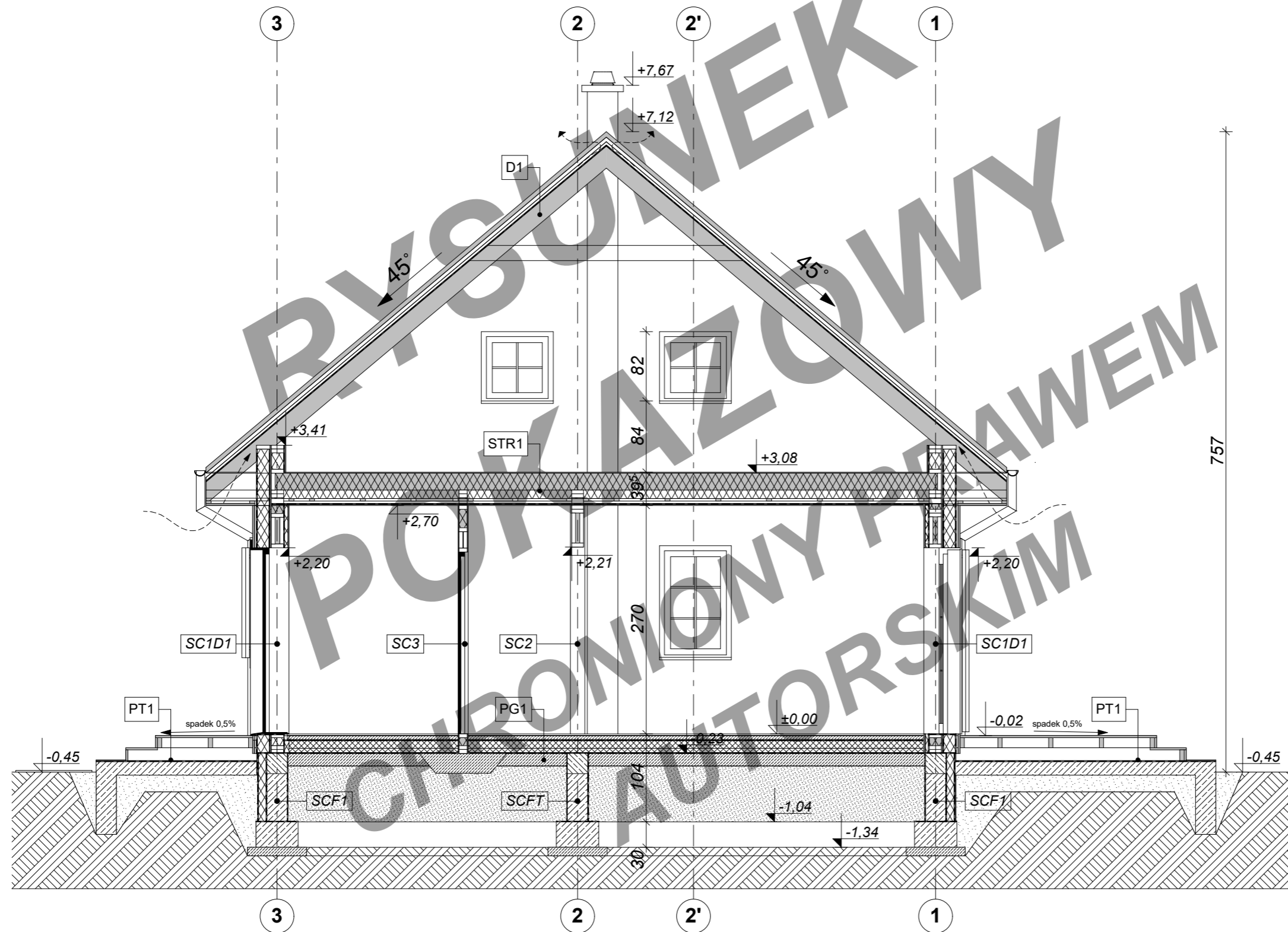
- Powierzchnia użytkowa - 76,13 m²
- Powierzchnia netto - 76,13 m²
- Powierzchnia zabudowy - 96,64 m²
- Kubatura - 205,55 m³
- Min. wymiary działki - 19,56 x 16,36 m
- Wysokość budynku - 7,57 m
- Kąt nachylenia dachu - 40 stopni
- Powierzchnia dachu - 156,28 m²



budujdom.
 PROJEKTY

ARCHITEKA PRACOWNIA
 ARCHITEKTONICZNA TOMASZ KAŁASKA
 UL. KORCUNKOWA 39 05-503 GŁOSKÓW
 TEL. 22 371 13 18 TEL. 601 71 72 27
WWW.ARCHITEKA.PL WWW.BUDUJDOM.PL
 BIURO@ARCHITEKA.PL

Uwaga: Rozwiązania koncepcyjne. Prezentowane dane mogą odbiegać od projektu budowlanego. Wynikać to może z technologii wykonania budynku i rozwiązań konstrukcyjnych. Różnice te nie mogą stanowić podstawy do jakichkolwiek roszczeń.

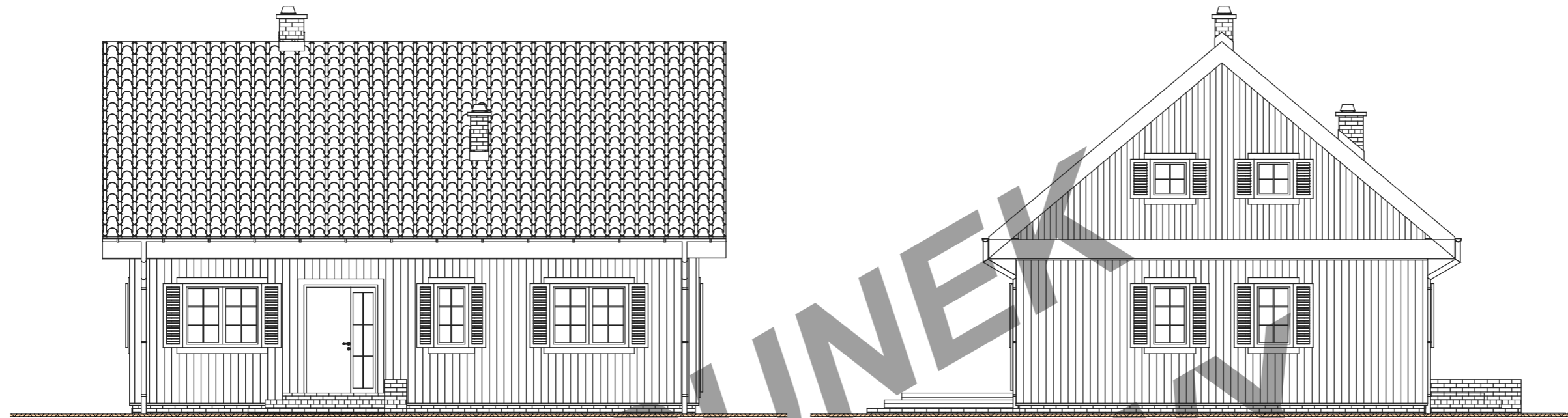


budujdom.
PROJEKTY

ARCHITEKA PRACOWNIA
ARCHITEKTONICZNA TOMASZ KAŁASKA
UL. KORCZUNKOWA 39 05-503 GŁOSKÓW
TEL. 22 371 13 18 TEL. 601 71 72 27
WWW.ARCHITEKA.PL WWW.BUDUJDOM.PL
BIURO@ARCHITEKA.PL

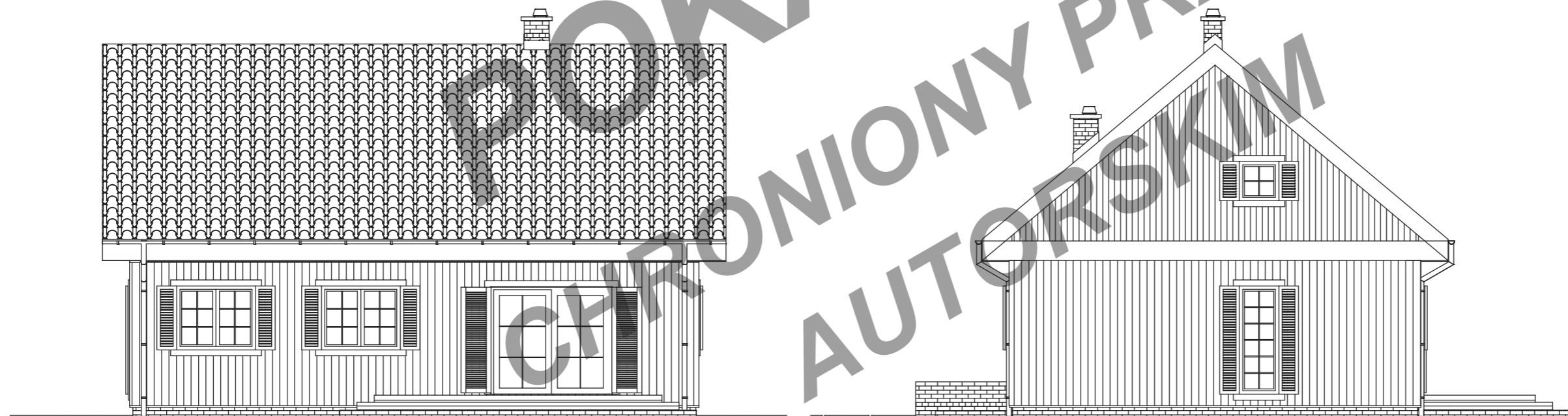
Uwaga: Rozwiązania koncepcyjne. Prezentowane dane mogą odbiegać od projektu budowlanego. Wynikać to może z technologii wykonania budynku i rozwiązań konstrukcyjnych. Różnice te nie mogą stanowić podstawy do jakichkolwiek roszczeń.

TK109CL



elwacja frontowa

elwacja boczna 1



elwacja ogrodowa

elwacja boczna 2



budujdom.
PROJEKTY

ARCHITEKA PRACOWNIA
ARCHITEKTONICZNA TOMASZ KAŁASKA
UL. KORCZUNKOWA 39 05-503 GŁOSKÓW
TEL. 22 371 13 18 TEL. 601 71 72 27
WWW.ARCHITEKA.PL WWW.BUDUJDOM.PL
BIURO@ARCHITEKA.PL

Uwaga: Rozwiązania koncepcyjne. Prezentowane dane mogą odbiegać od projektu budowlanego. Wynikać to może z technologii wykonania budynku i rozwiązań konstrukcyjnych. Różnice te nie mogą stanowić podstawy do jakichkolwiek roszczeń.