

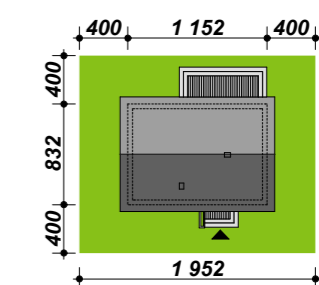
TK9c

PROPONOWANA TECHNOLOGIA:

ELEWACJE - tynk cienkowarstwowy i okładzina drewniana
 STROP - drewniany belkowy
 ŚCIANY WEWNĘTRZNE - bloczek gazobeton
 ŚCIANY ZEWNĘTRZNE - bloczek gazobeton + ocieplenie
 POKRYCIE DACHU - dachówka ceramiczna lub blachodachówka

Więcej informacji o tym projekcie, jak koszty budowy, rysunki szczegółowe i charakterystyka energetyczna można bezpłatnie pobrać z naszej strony www.budujdom.pl

- Powierzchnia użytkowa - 76,89 m²
- Powierzchnia netto - 76,89 m²
- Powierzchnia zabudowy - 95,84 m²
- Kubatura - 207,60 m³
- Min. wymiary działki - 19,52 x 16,32 m
- Wysokość budynku - 7,57 m
- Kąt nachylenia dachu - 40 stopni
- Powierzchnia dachu - 156,28 m²



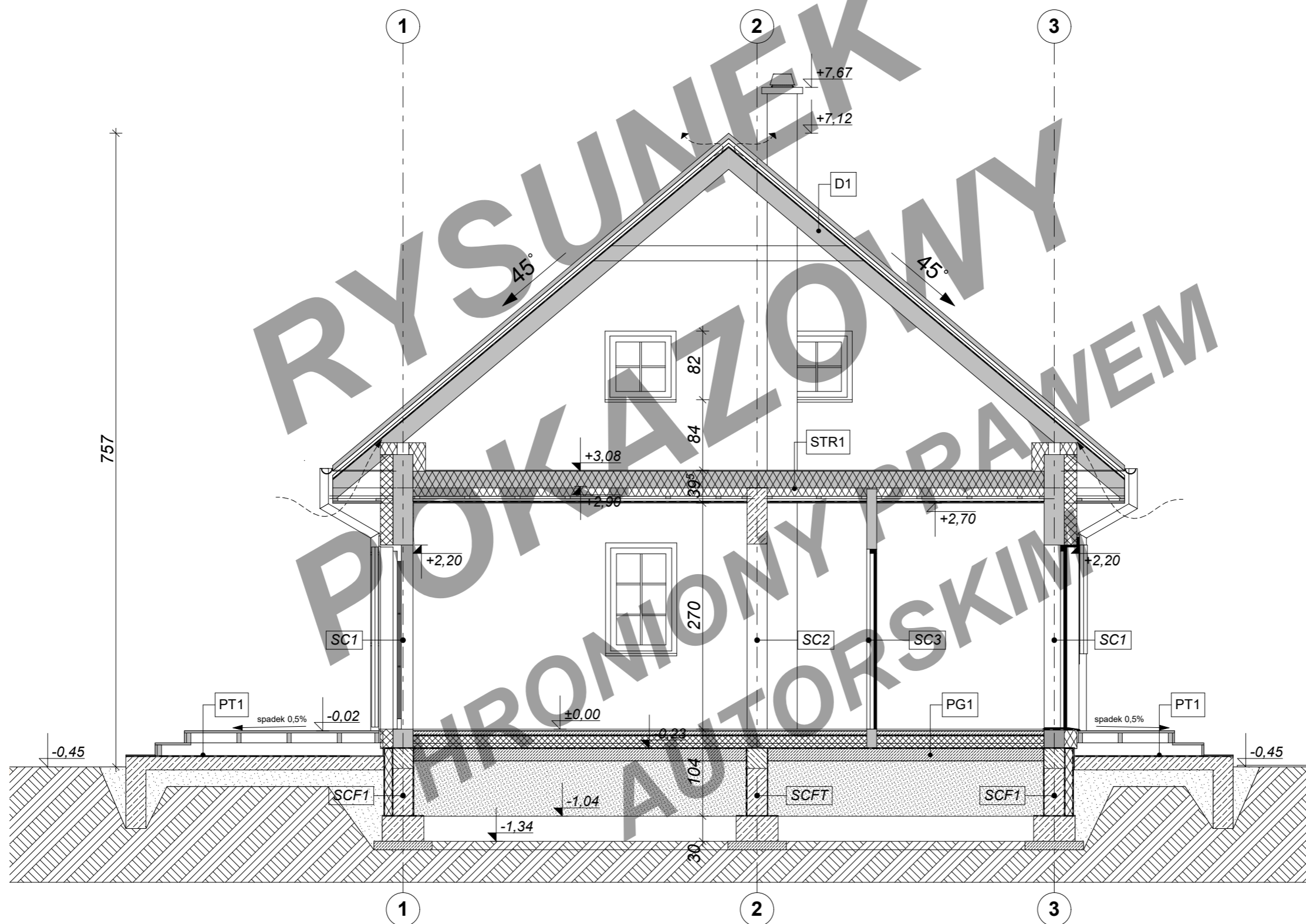
budujdom.
 PROJEKTY

ARCHITEKA PRACOWNIA
 ARCHITEKTONICZNA TOMASZ KAŁASKA
 UL. KORCZUNKOWA 39 05-503 GŁOSKÓW
 TEL. 22 371 13 18 TEL. 601 71 72 27
WWW.ARCHITEKA.PL WWW.BUDUJDOM.PL
 BIURO@ARCHITEKA.PL



Uwaga: Rozwiązania koncepcyjne. Prezentowane dane mogą odbiegać od projektu budowlanego. Wynikać to może z technologii wykonania budynku i rozwiązań konstrukcyjnych. Różnice te nie mogą stanowić podstawy do jakichkolwiek roszczeń.

TK9c



budujdom.
PROJEKTY

ARCHITEKA PRACOWNIA
ARCHITEKTONICZNA TOMASZ KAŁASKA
UL. KORCZUNKOWA 39 05-503 GŁOSKÓW
TEL. 22 371 13 18 TEL. 601 71 72 27
WWW.ARCHITEKA.PL WWW.BUDUJDOM.PL
BIURO@ARCHITEKA.PL

B

(1)

1:53

Uwaga: Rozwiązania koncepcyjne. Prezentowane dane mogą odbiegać od projektu budowlanego. Wynikać to może z technologii wykonania budynku i rozwiązań konstrukcyjnych. Różnice te nie mogą stanowić podstawy do jakichkolwiek roszczeń.

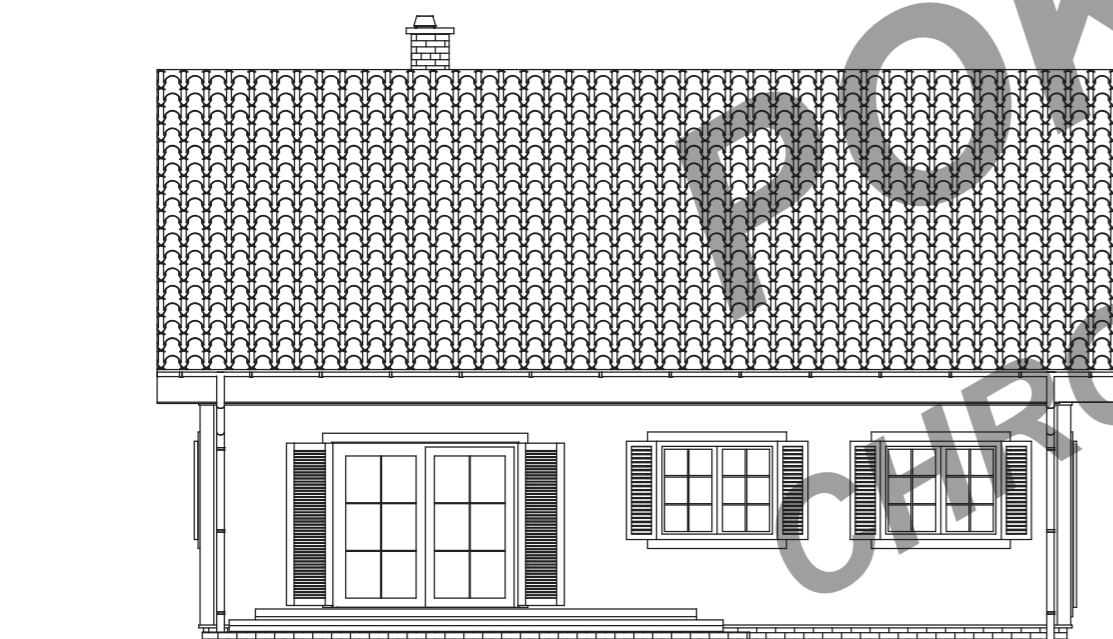
TK9c



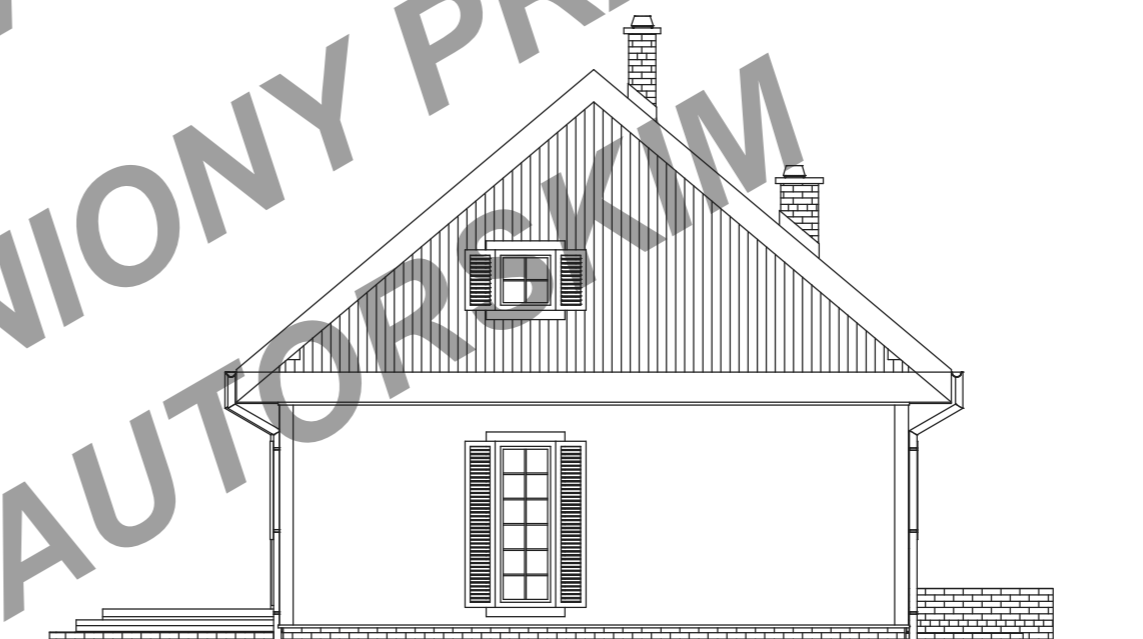
elwacja frontowa



elwacja boczna 1



elwacja ogrodowa



elwacja boczna 2

RYSUNEK
OKAZOWY
CHRONIONY PRAWEM
AUTORSKIM



budujdom.
PROJEKTY

ARCHITEKA PRACOWNIA
ARCHITEKTONICZNA TOMASZ KAŁASKA
UL. KORCZUNKOWA 39 05-503 GŁOSKÓW
TEL. 22 371 13 18 TEL. 601 71 72 27
WWW.ARCHITEKA.PL WWW.BUDUJDOM.PL
BIURO@ARCHITEKA.PL

Uwaga: Rozwiązania koncepcyjne. Prezentowane dane mogą odbiegać od projektu budowlanego. Wynikać to może z technologii wykonania budynku i rozwiązań konstrukcyjnych. Różnice te nie mogą stanowić podstawy do jakichkolwiek roszczeń.