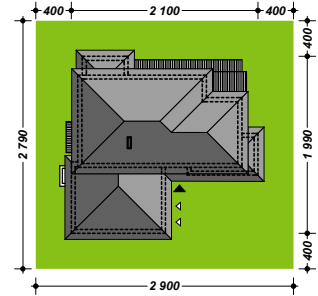




- Powierzchnia użytkowa - 274,94 m<sup>2</sup>
- Powierzchnia netto - 354,46 m<sup>2</sup>
- Powierzchnia zabudowy - 286,00 m<sup>2</sup>
- Kubatura - 976,85 m<sup>3</sup>
- Min. wymiary działki - 27,90 x 29,00 m
- Wysokość budynku - 8,60 m
- Kąt nachylenia dachu - 20 stopni
- Powierzchnia dachu - 392,39 m<sup>2</sup>



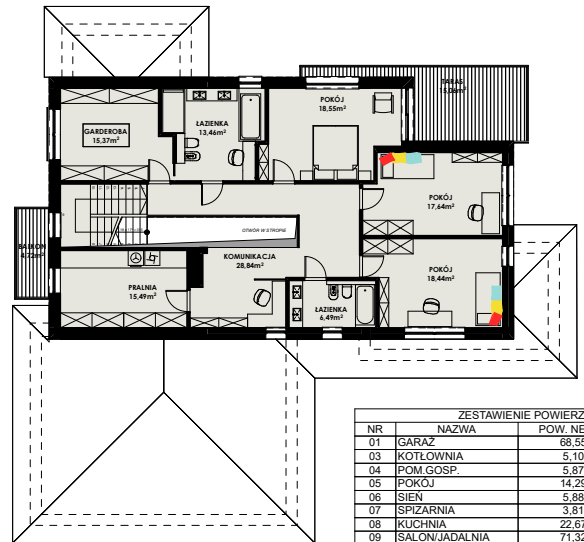
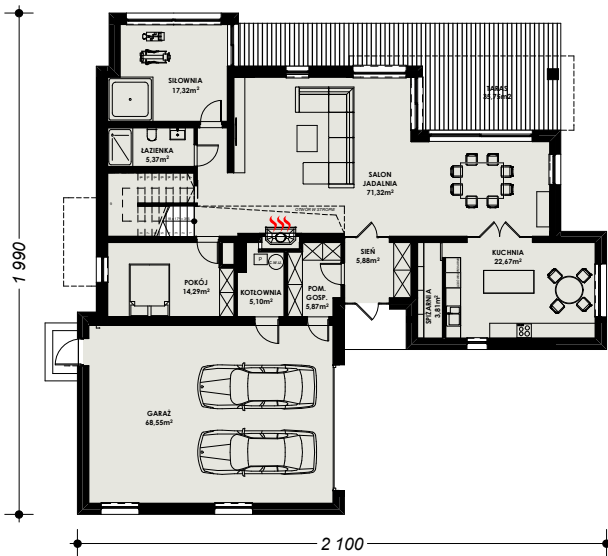
TK275 to podmiejska willa pełna przestrzeni i luksusu. Na parterze znajduje się przestronny salon z kominkiem oraz duża reprezentacyjna jadalnia. Wydzielona kuchnia ze spiżarnią i dużym stołem śniadaniowym zapewni wygodne codzienne użytkowanie, a w przypadku większych uroczystości domowych może być otwarta na jadalnię. Dodatkowo wygodna sypialnia np. dla gości i pokój SPA z widokiem na ogród. Ogromny garaż ma pomieścić nie tylko samochody ale także rowery i motocykle lub sprzęt pływający. Na piętrze zaprojektowaliśmy trzy wygodne sypialnie, dwie łazienki, garderobę, pralnię i bibliotekę z kąpielnią do pracy.

W naszej ofercie dostępny jest także dom w odbiciu lustrzanym TK275L oraz wariant z wjazdem od frontu TK276.

**PROPONOWANA TECHNOLOGIA:**

- ELEWACJE ..... tynk strukturalny plus okładzina
- STROP ..... Żelbetowy
- ŚCIANY WEWNĘTRZNE ..... gazobeton
- ŚCIANY ZEWNĘTRZNE ..... gazobeton + ocieplenie styropian
- POKRYCIE DACHU ..... dachówka ceramiczna

Więcej informacji o tym projekcie, jak koszty budowy, rysunki szczegółowe i charakterystyka energetyczna można bezpłatnie pobrać z naszej strony [www.budujdom.pl](http://www.budujdom.pl)



ZESTAWIENIE POWIERZCHNI		
NR	NAZWA	POW. NETTO
01	GARAŻ	68,55
02	KOTŁOWNIA	5,10
04	POM.GOSP.	5,87
05	POKÓJ	14,29
06	SIEN	5,88
07	SPIZARNIA	3,81
08	KUCHNIA	22,67
09	SALON/JADALNIA	71,32
10	ŁAZIENKA	5,37
11	POKÓJ	17,32
12	KOMUNIKACJA	28,84
13	PRALNIA	15,49
14	GARDEROBA	15,37
15	ŁAZIENKA	13,46
16	POKÓJ	18,55
17	POKÓJ	17,64
18	POKÓJ	18,44
19	ŁAZIENKA	6,49
		354,46 m <sup>2</sup>



Uwaga: Prezentowane dane mogą odbiegać od projektu budowlanego. Wynikać to może z technologii wykonania budynku i rozwiązań konstrukcyjnych. Różnice te nie mogą stanowić podstawy do jakichkolwiek roszczeń.