

PROJEKT GOTOWY TK14

BUDYNEK MIESZKALNY JEDNORODZINNY

- Powierzchnia użytkowa - 116,11 m²
- Powierzchnia netto - 135,66 m²
- Powierzchnia zabudowy - 92,73 m²
- Kubatura - 407,17 m³
- Min. wymiary działki - 18,55 x 19,37 m
- Wymiary budynku - 10,55 x 8,90 m
- Wysokość budynku - 8,86 m
- Kąt nachylenia dachu - 45 stopni
- Powierzchnia dachu - 174,06 m²

PROPONOWANA TECHNOLOGIA:

ELEWACJE - tynk strukturalny i okładzina

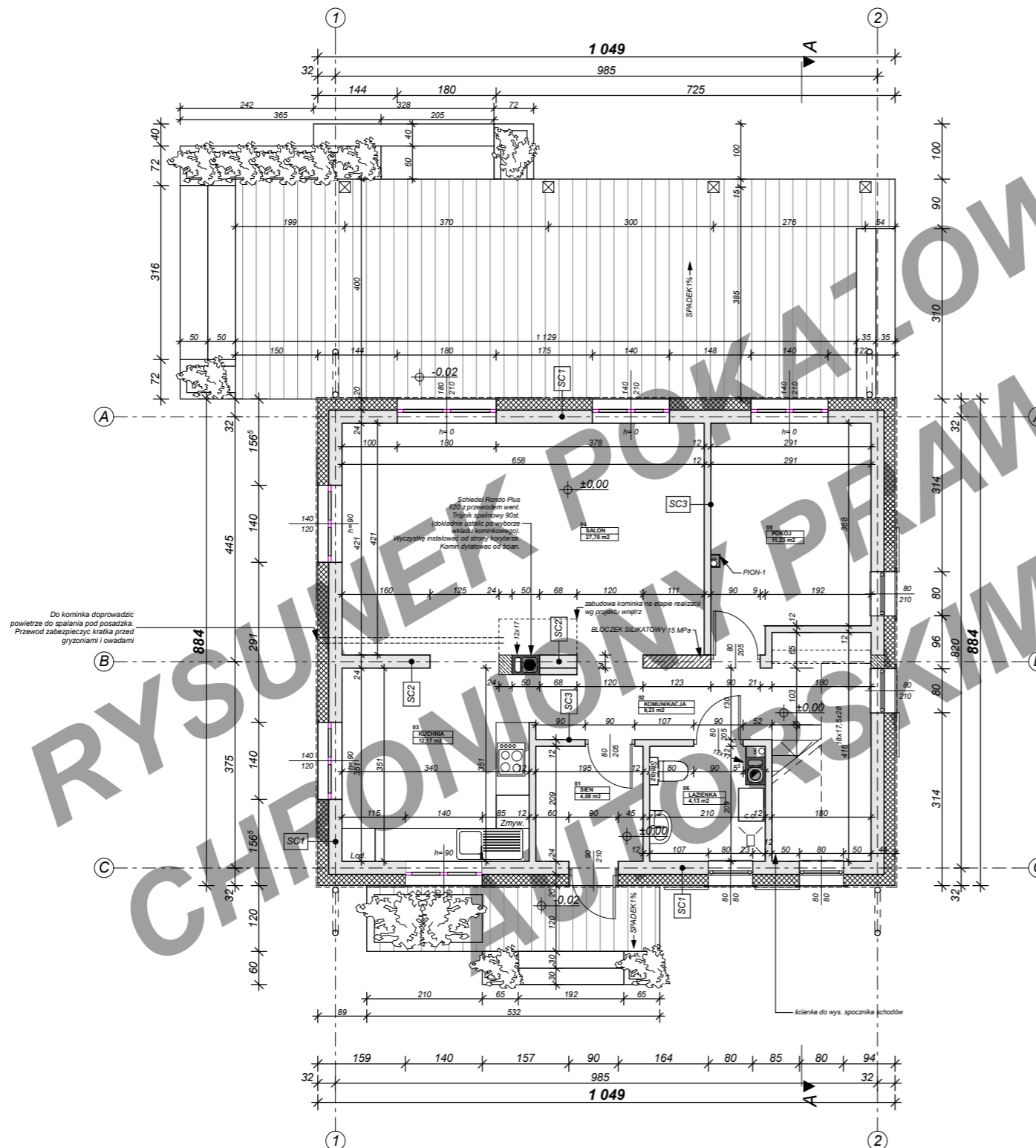
STROP - gęstożebrowy

ŚCIANY WEWNĘTRZNE - gazobeton

ŚCIANY ZEWNĘTRZNE - gazobeton + ocieplenie

POKRYCIE DACHU - dachówka ceramiczna

Więcej informacji o tym projekcie, jak koszty budowy, charakterystyka energetyczna można bezpłatnie pobrać z naszej strony www.budujdom.pl



budujdom.
PROJEKTY

ARCHITEKA PRACOWNIA ARCHITEKTONICZNA
UL. KORCZUNKOWA 39 05-503 GŁOSKÓW
TEL. 22 371 13 18 TEL. 601 71 72 27
WWW.ARCHITEKA.PL WWW.BUDUJDOM.PL BIURO@ARCHITEKA.PL

Uwaga: Rozwiązania koncepcyjne. Prezentowane dane mogą odbiegać od projektu budowlanego. Wynikać to może z technologii wykonania budynku i przyjętych rozwiązań konstrukcyjnych. Różnice te nie mogą stanowić podstawy do jakichkolwiek roszczeń.

PROJEKT GOTOWY TK14

BUDYNEK MIESZKALNY JEDNORODZINNY

- Powierzchnia użytkowa - 116,11 m²
- Powierzchnia netto - 135,66 m²
- Powierzchnia zabudowy - 92,73 m²
- Kubatura - 407,17 m³
- Min. wymiary działki - 18,55 x 19,37 m
- Wymiary budynku - 10,55 x 8,90 m
- Wysokość budynku - 8,86 m
- Kąt nachylenia dachu - 45 stopni
- Powierzchnia dachu - 174,06 m²

PROPONOWANA TECHNOLOGIA:

ELEWACJE - tynk strukturalny i okładzina

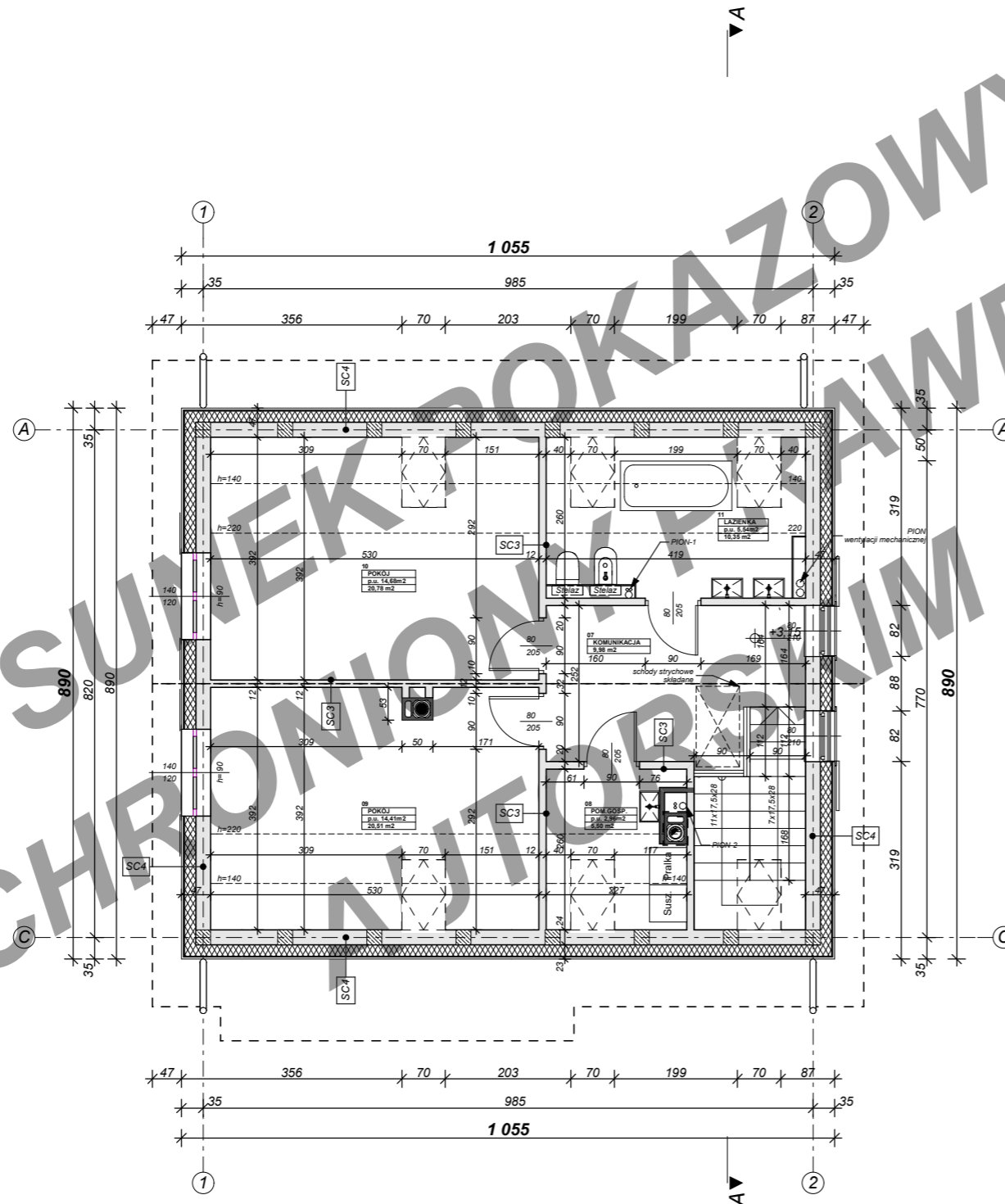
STROP - gęstożebrowy

ŚCIANY WEWNĘTRZNE - gazobeton

ŚCIANY ZEWNĘTRZNE - gazobeton + ocieplenie

POKRYCIE DACHU - dachówka ceramiczna

Więcej informacji o tym projekcie, jak koszty budowy, charakterystyka energetyczna można bezpłatnie pobrać z naszej strony www.budujdom.pl



budujdom.
PROJEKTY

ARCHITEKA PRACOWNIA ARCHITEKTONICZNA
UL. KORCZUNKOWA 39 05-503 GŁOSKÓW
TEL. 22 371 13 18 TEL. 601 71 72 27
WWW.ARCHITEKA.PL WWW.BUDUJDOM.PL BIURO@ARCHITEKA.PL

Uwaga: Rozwiązania koncepcyjne. Prezentowane dane mogą odbiegać od projektu budowlanego. Wynikać to może z technologii wykonania budynku i przyjętych rozwiązań konstrukcyjnych. Różnice te nie mogą stanowić podstawy do jakichkolwiek roszczeń.

PROJEKT GOTOWY TK14

BUDYNEK MIESZKALNY JEDNORODZINNY

- Powierzchnia użytkowa - 116,11 m²
- Powierzchnia netto - 135,66 m²
- Powierzchnia zabudowy - 92,73 m²
- Kubatura - 407,17 m³
- Min. wymiary działki - 18,55 x 19,37 m
- Wymiary budynku - 10,55 x 8,90 m
- Wysokość budynku - 8,86 m
- Kąt nachylenia dachu - 45 stopni
- Powierzchnia dachu - 174,06 m²

PROPONOWANA TECHNOLOGIA:

ELEWACJE - tynk strukturalny i okładzina

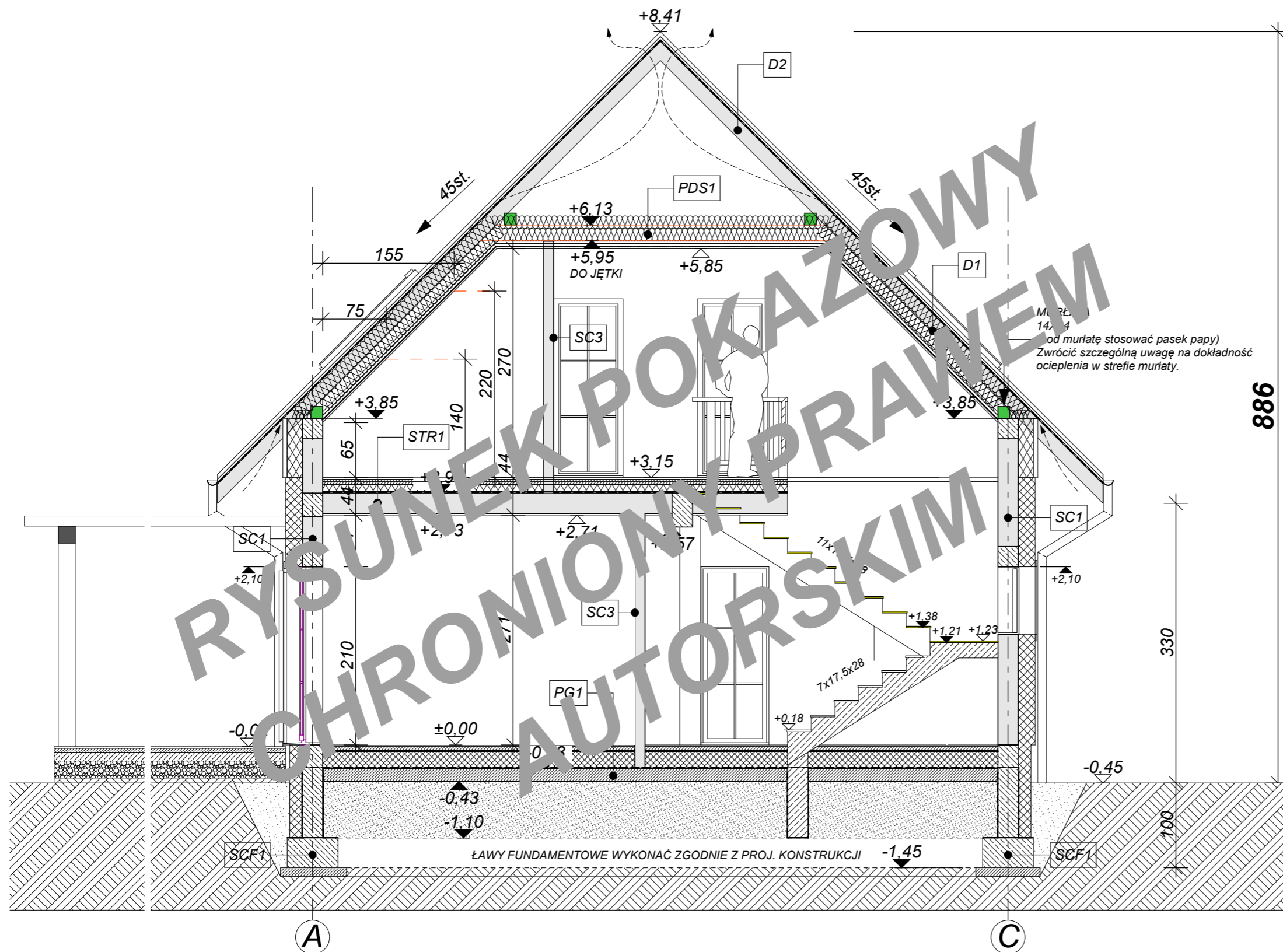
STROP - gęstożebrowy

ŚCIANY WEWNĘTRZNE - gazobeton

ŚCIANY ZEWNĘTRZNE - gazobeton + ocieplenie

POKRYCIE DACHU - dachówka ceramiczna

Więcej informacji o tym projekcie, jak koszty budowy, charakterystyka energetyczna można bezpłatnie pobrać z naszej strony www.budujdom.pl



budujdom.
PROJEKTY

ARCHITEKA PRACOWNIA ARCHITEKTONICZNA

UL. KORCZUNKOWA 39 05-503 GŁOSKÓW

TEL. 22 371 13 18 TEL. 601 71 72 27

WWW.ARCHITEKA.PL WWW.BUDUJDOM.PL BIURO@ARCHITEKA.PL

Uwaga: Rozwiązania koncepcyjne. Prezentowane dane mogą odbiegać od projektu budowlanego. Wynikać to może z technologii wykonania budynku i przyjętych rozwiązań konstrukcyjnych. Różnice te nie mogą stanowić podstawy do jakichkolwiek roszczeń.

PROJEKT GOTOWY TK14

BUDYNEK MIESZKALNY JEDNORODZINNY

- Powierzchnia użytkowa - 116,11 m²
- Powierzchnia netto - 135,66 m²
- Powierzchnia zabudowy - 92,73 m²
- Kubatura - 407,17 m³
- Min. wymiary działki - 18,55 x 19,37 m
- Wymiary budynku - 10,55 x 8,90 m
- Wysokość budynku - 8,86 m
- Kąt nachylenia dachu - 45 stopni
- Powierzchnia dachu - 174,06 m²

PROPONOWANA TECHNOLOGIA:

ELEWACJE - tynk strukturalny i okładzina

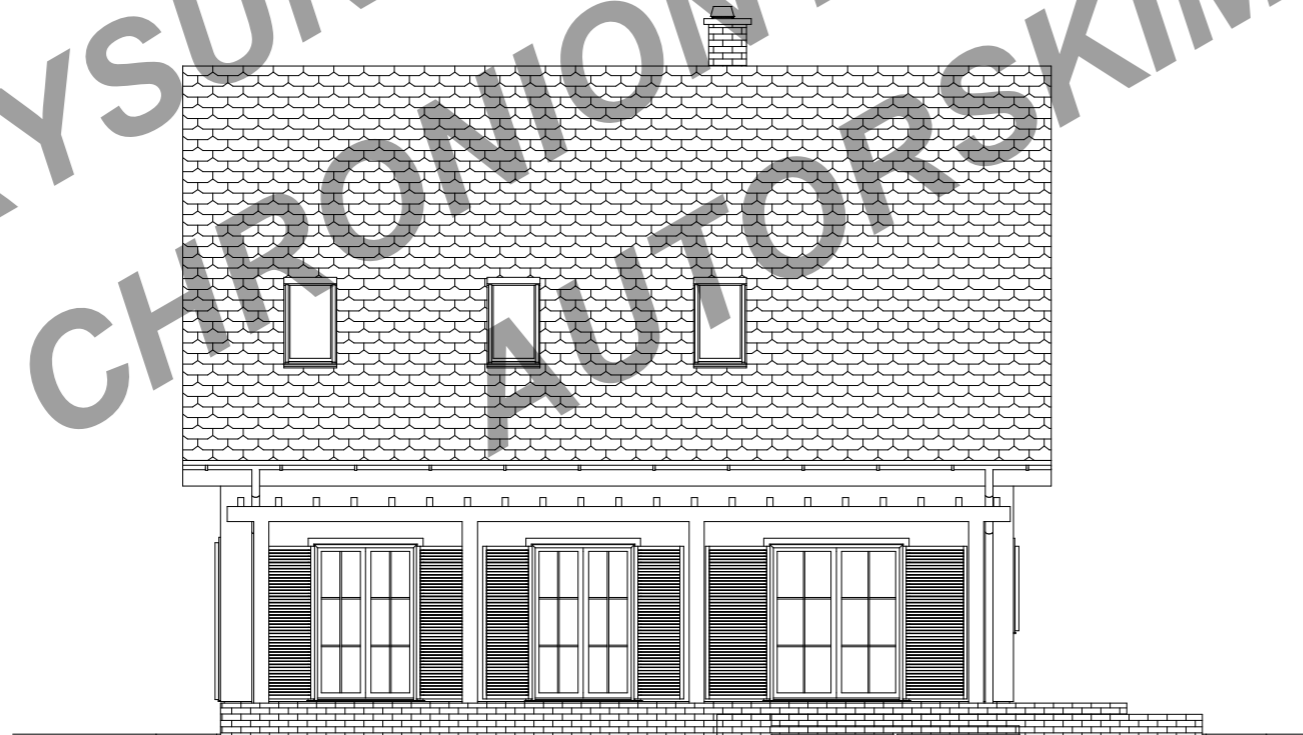
STROP - gęstożebrowy

ŚCIANY WEWNĘTRZNE - gazobeton

ŚCIANY ZEWNĘTRZNE - gazobeton + ocieplenie

POKRYCIE DACHU - dachówka ceramiczna

Więcej informacji o tym projekcie, jak koszty budowy, charakterystyka energetyczna można bezpłatnie pobrać z naszej strony www.budujdom.pl



budujdom.
PROJEKTY

ARCHITEKA PRACOWNIA ARCHITEKTONICZNA
UL. KORCZUNKOWA 39 05-503 GŁOSKÓW
TEL. 22 371 13 18 TEL. 601 71 72 27
WWW.ARCHITEKA.PL WWW.BUDUJDOM.PL BIURO@ARCHITEKA.PL

Uwaga: Rozwiązania koncepcyjne. Prezentowane dane mogą odbiegać od projektu budowlanego. Wynikać to może z technologii wykonania budynku i przyjętych rozwiązań konstrukcyjnych. Różnice te nie mogą stanowić podstawy do jakichkolwiek roszczeń.



PROJEKT GOTOWY TK14

BUDYNEK MIESZKALNY JEDNORODZINNY

- Powierzchnia użytkowa - 116,11 m²
- Powierzchnia netto - 135,66 m²
- Powierzchnia zabudowy - 92,73 m²
- Kubatura - 407,17 m³
- Min. wymiary działki - 18,55 x 19,37 m
- Wymiary budynku - 10,55 x 8,90 m
- Wysokość budynku - 8,86 m
- Kąt nachylenia dachu - 45 stopni
- Powierzchnia dachu - 174,06 m²

PROPONOWANA TECHNOLOGIA:

ELEWACJE - tynk strukturalny i okładzina

STROP - gęstożebrowy

ŚCIANY WEWNĘTRZNE - gazobeton

ŚCIANY ZEWNĘTRZNE - gazobeton + ocieplenie

POKRYCIE DACHU - dachówka ceramiczna

Więcej informacji o tym projekcie, jak koszty budowy, charakterystyka energetyczna można bezpłatnie pobrać z naszej strony www.budujdom.pl



budujdom.
PROJEKTY

ARCHITEKA PRACOWNIA ARCHITEKTONICZNA
UL. KORCZUNKOWA 39 05-503 GŁOSKÓW
TEL. 22 371 13 18 TEL. 601 71 72 27
WWW.ARCHITEKA.PL WWW.BUDUJDOM.PL BIURO@ARCHITEKA.PL

Uwaga: Rozwiązania koncepcyjne. Prezentowane dane mogą odbiegać od projektu budowlanego. Wynikać to może z technologii wykonania budynku i przyjętych rozwiązań konstrukcyjnych. Różnice te nie mogą stanowić podstawy do jakichkolwiek roszczeń.