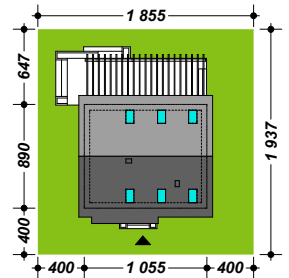




- Powierzchnia użytkowa - 116,11 m²
- Powierzchnia netto - 135,66 m²
- Powierzchnia zabudowy - 92,73 m²
- Kubatura - 407,17 m³
- Min. wymiary działki - 18,55 x 19,37 m
- Wysokość budynku - 8,86 m
- Kąt nachylenia dachu - 45 stopni
- Powierzchnia dachu - 174,06m²



TK 14 to tradycyjny dom z poddaszem użytkowym oferujący atrakcyjne i funkcjonalne wnętrza. Na parterze znajdzie się przestronna i otwarta przestrzeń dzienna z kominkiem i miejscem na obszerny jadalniany stół. Wygodna doświetlona kuchnia z możliwością zamknięcia pomieści wszelkie sprzęty AGD oraz miejsce na stół śniadaniowy. Na parterze znajdziemy też miejsce na pokój dla gości lub gabinet oraz wygodną łazienkę. W części technicznej wygodne pomieszczenie techniczne, które zmieści dowolne źródło ogrzewania. Duży taras od strony ogrodu przykryty pergolą i otoczony zielenią pozwoli cieszyć się ciepłymi letnimi wieczorami. Na poddaszu dwa obszerne pokoje, duża łazienka z wanną oraz pomieszczenie na pralnię.

Projekt dostępny w wersji z garażem TK14g oraz w odbiciu lustrzanym TK14L.

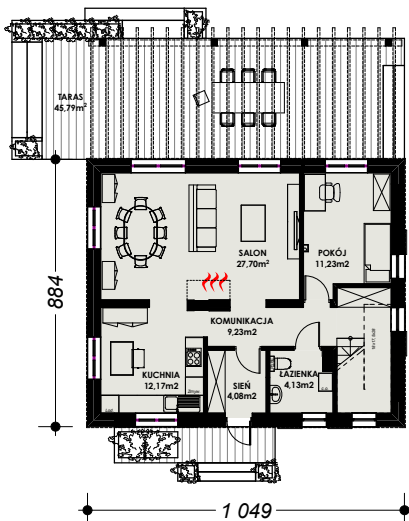
PROPONOWANA TECHNOLOGIA:

- ELEWACJE tynk strukturalny i okładzina
- STROP gęstożebrowy
- ŚCIANY WEWNĘTRZNE gazobeton
- ŚCIANY ZEWNĘTRZNE gazobeton + ocieplenie
- POKRYCIE DACHU dachówka ceramiczna

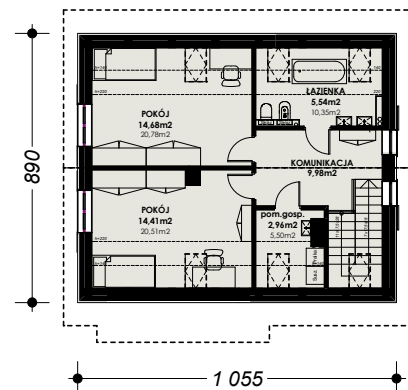
Więcej informacji o tym projekcie, jak koszty budowy, rysunki szczegółowe i charakterystyka energetyczna można bezpłatnie pobrać z naszej strony www.budujdom.pl



PARTER



PODDASZE



Uwaga: Prezentowane dane mogą odbiegać od projektu budowlanego. Wynikać to może z technologii wykonania budynku i rozwiązań konstrukcyjnych. Różnice te nie mogą stanowić podstawy do jakichkolwiek roszczeń.