

PROJEKT GOTOWY Architektka 50s

BUDYNEK MIESZKALNY JEDNORODZINNY

- Powierzchnia użytkowa - 115,21 m²
- Powierzchnia netto - 115,21 m²
- Powierzchnia zabudowy - 171,46 m²
- Kubatura - 320,28 m³
- Min. wymiary działki - 26,91 x 15,20 m
- Wysokość budynku - 6,70 m
- Kąt nachylenia dachu - 35 stopni
- Powierzchnia dachu - 209,35 m²

PROPONOWANA TECHNOLOGIA:

ELEWACJE - tynk strukturalny i okładzina

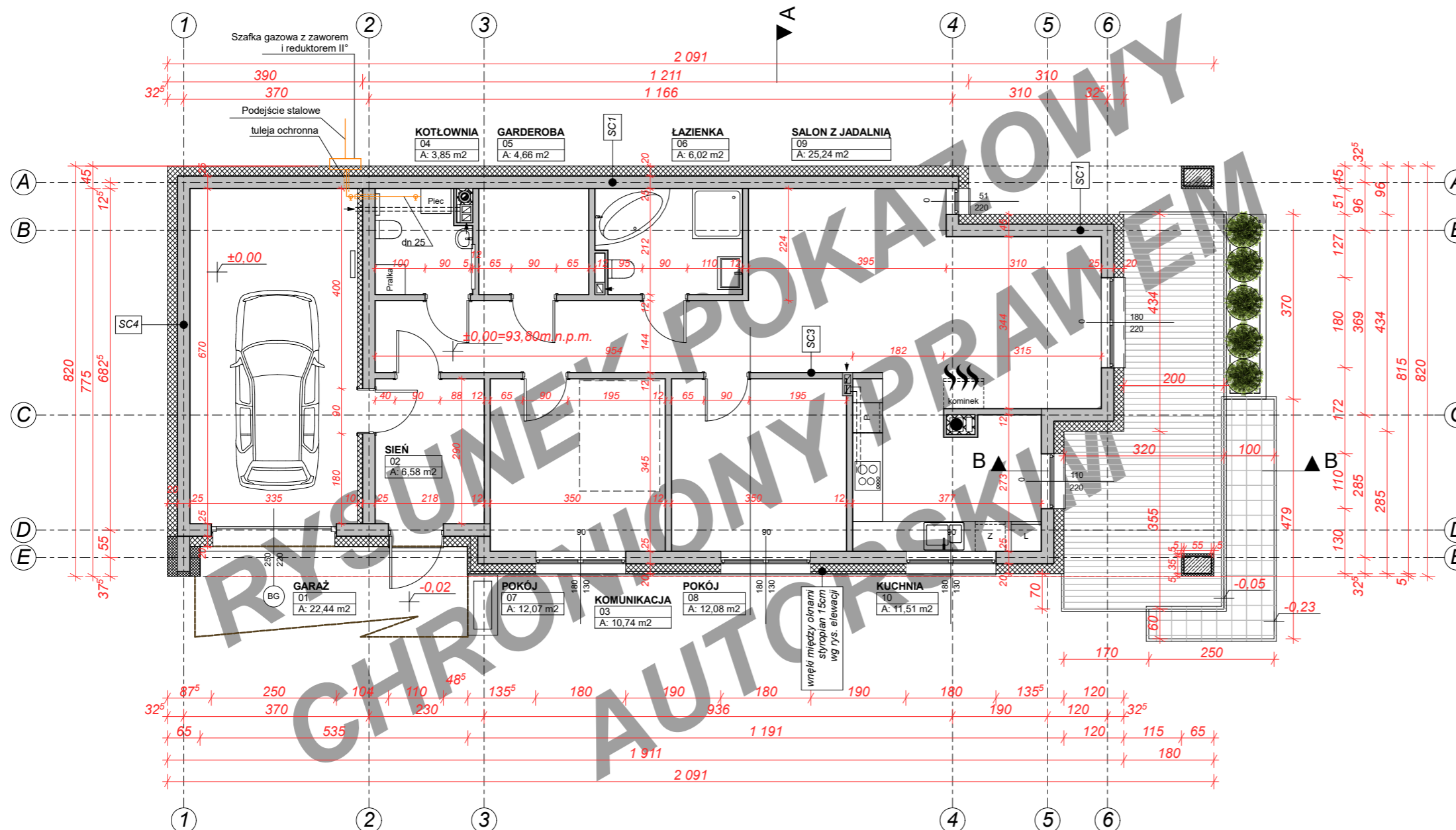
STROP - więzary dachowy

ŚCIANY WEWNĘTRZNE - ceramika

ŚCIANY ZEWNĘTRZNE - ceramika + ocieplenie

POKRYCIE DACHU - blacha na rąbek

Więcej informacji o tym projekcie, jak koszty budowy, charakterystyka energetyczna można bezpłatnie pobrać z naszej strony www.budujdom.pl



Uwaga: Rozwiązania koncepcyjne. Prezentowane dane mogą odbiegać od projektu budowlanego. Wynikać to może z technologii wykonania budynku i przyjętych rozwiązań konstrukcyjnych. Różnice te nie mogą stanowić podstawy do jakichkolwiek roszczeń.

budujdom.
PROJEKTY

ARCHITEKA PRACOWNIA ARCHITEKTONICZNA TOMASZ KAŁASKA
UL. KORCZUNKOWA 39 05-503 GŁOSKÓW
TEL. 22 371 13 18 TEL. 601 71 72 27
WWW.ARCHITEKA.PL WWW.BUDUJDOM.PL BIURO@ARCHITEKA.PL

PROJEKT GOTOWY Architeka 50s

BUDYNEK MIESZKALNY JEDNORODZINNY

- Powierzchnia użytkowa - 115,21 m²
- Powierzchnia netto - 115,21 m²
- Powierzchnia zabudowy - 171,46 m²
- Kubatura - 320,28 m³
- Min. wymiary działki - 26,91 x 15,20 m
- Wysokość budynku - 6,70 m
- Kąt nachylenia dachu - 35 stopni
- Powierzchnia dachu - 209,35 m²

PROPONOWANA TECHNOLOGIA:

ELEWACJE - tynk strukturalny i okładzina

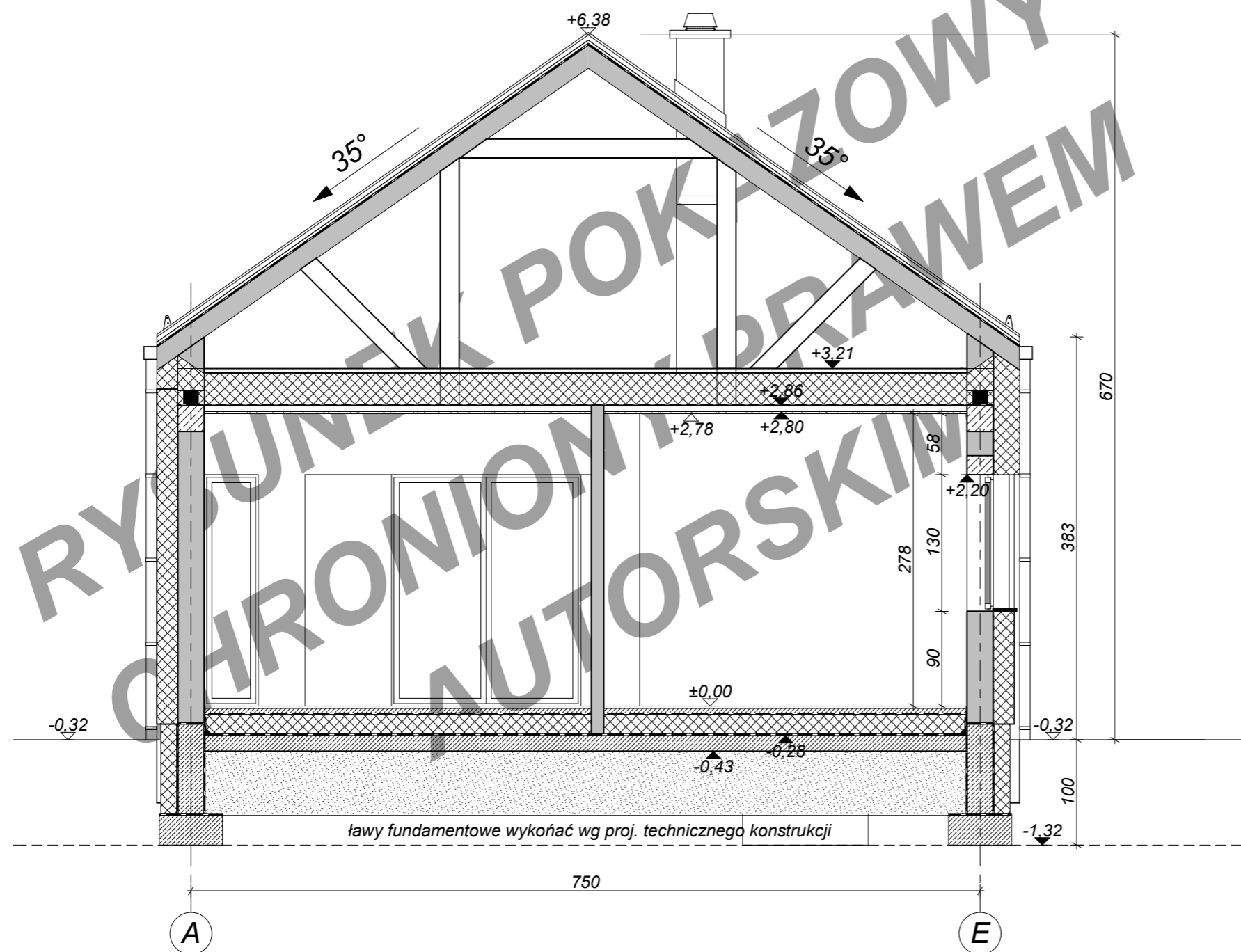
STROP - więzary dachowy

ŚCIANY WEWNĘTRZNE - ceramika

ŚCIANY ZEWNĘTRZNE - ceramika + ocieplenie

POKRYCIE DACHU - blacha na rąbek

Więcej informacji o tym projekcie, jak koszty budowy, charakterystyka energetyczna można bezpłatnie pobrać z naszej strony www.budujdom.pl



budujdom.
PROJEKTY

ARCHITEKA PRACOWNIA ARCHITEKTONICZNA TOMASZ KAŁASKA
UL. KORCZUNKOWA 39 05-503 GŁOSKÓW
TEL. 22 371 13 18 TEL. 601 71 72 27
WWW.ARCHITEKA.PL WWW.BUDUJDOM.PL BIURO@ARCHITEKA.PL

Uwaga: Rozwiązania koncepcyjne. Prezentowane dane mogą odbiegać od projektu budowlanego. Wynikać to może z technologii wykonania budynku i przyjętych rozwiązań konstrukcyjnych. Różnice te nie mogą stanowić podstawy do jakichkolwiek roszczeń.

PROJEKT GOTOWY Architektka 50s

BUDYNEK MIESZKALNY JEDNORODZINNY

- Powierzchnia użytkowa - 115,21 m²
- Powierzchnia netto - 115,21 m²
- Powierzchnia zabudowy - 171,46 m²
- Kubatura - 320,28 m³
- Min. wymiary działki - 26,91 x 15,20 m
- Wysokość budynku - 6,70 m
- Kąt nachylenia dachu - 35 stopni
- Powierzchnia dachu - 209,35 m²

PROPONOWANA TECHNOLOGIA:

ELEWACJE - tynk strukturalny i okładzina

STROP - więzary dachowy

ŚCIANY WEWNĘTRZNE - ceramika

ŚCIANY ZEWNĘTRZNE - ceramika + ocieplenie

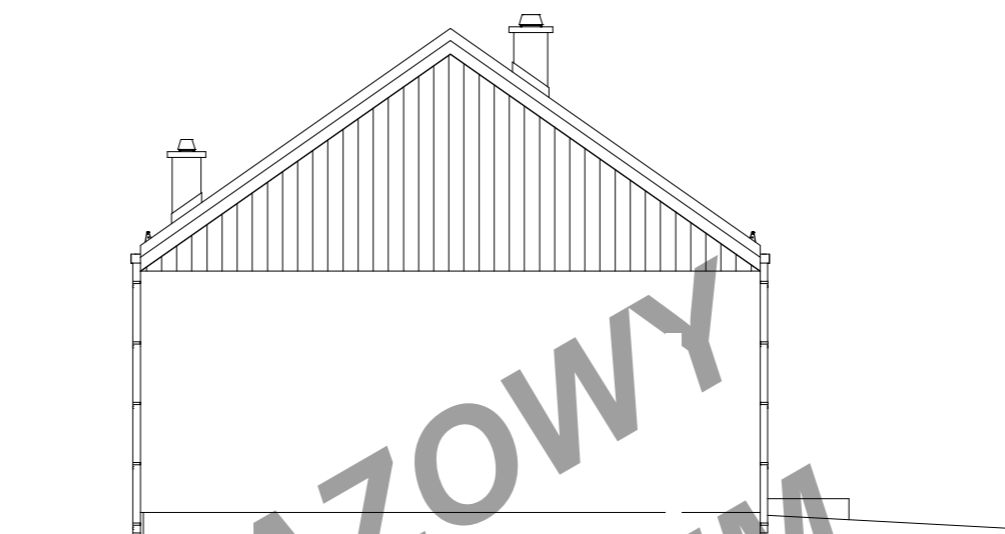
POKRYCIE DACHU - blacha na rąbek

Więcej informacji o tym projekcie, jak koszty budowy, charakterystyka energetyczna można bezpłatnie pobrać z naszej strony www.budujdom.pl



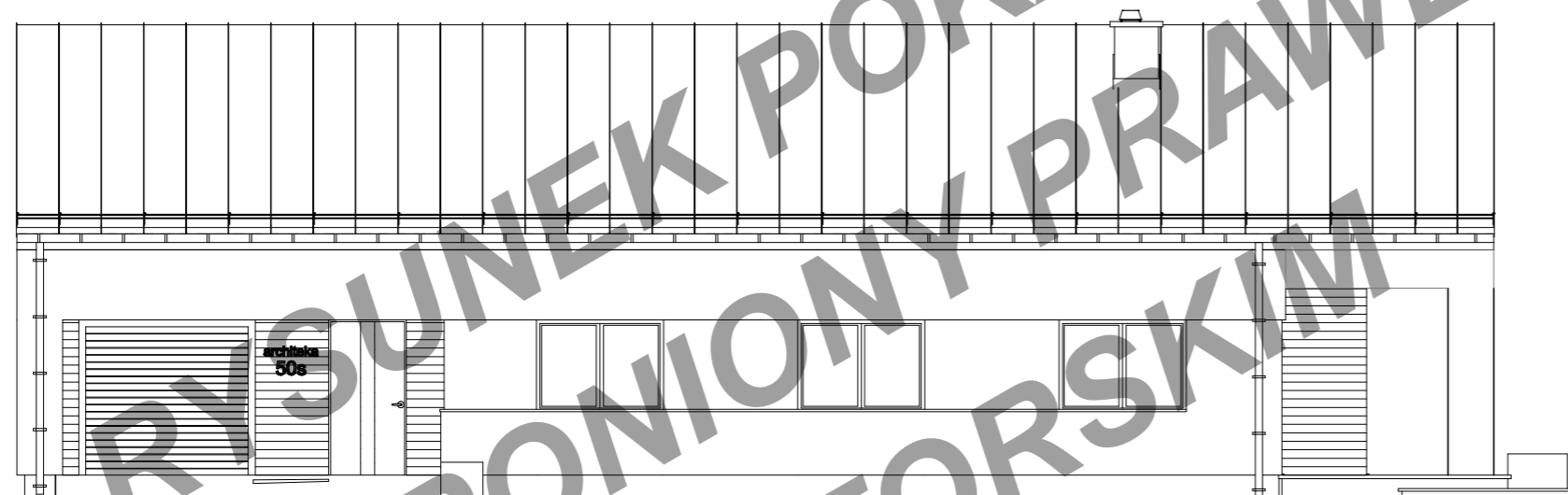
elewacja ogrodowa

1:100



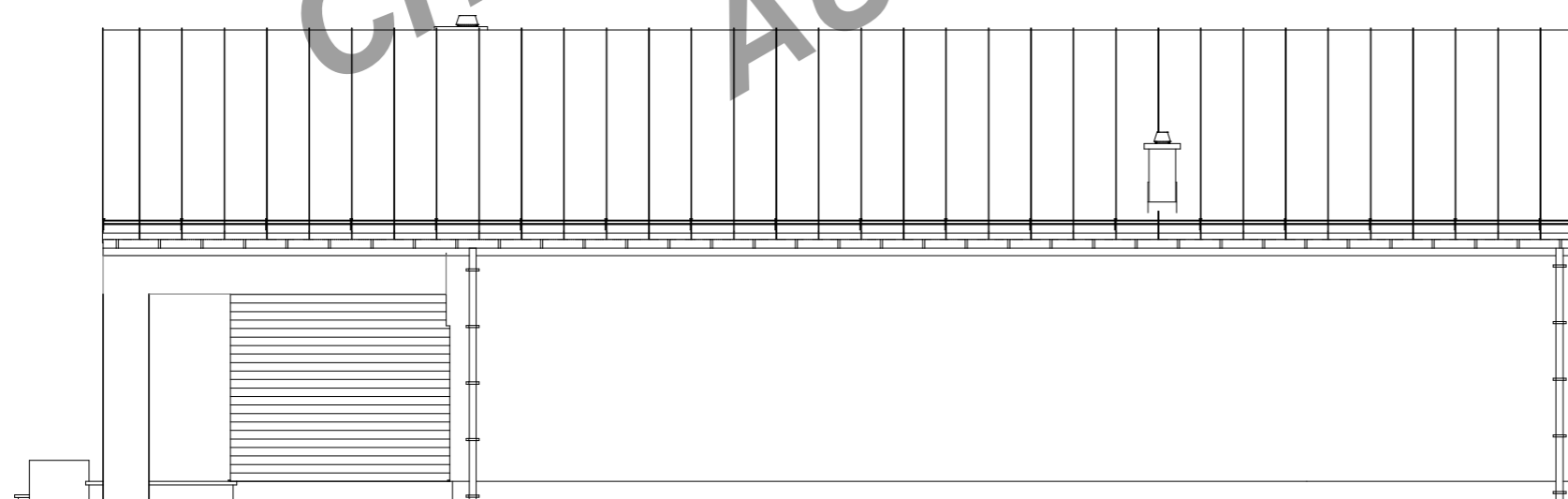
elewacja boczna

1:100



elewacja frontowa

1:100



elewacja tylna

1:100

Uwaga: Rozwiązania koncepcyjne. Prezentowane dane mogą odbiegać od projektu budowlanego. Wynikać to może z technologii wykonania budynku i przyjętych rozwiązań konstrukcyjnych. Różnice te nie mogą stanowić podstawy do jakichkolwiek roszczeń.



budujdom.
PROJEKTY

ARCHITEKA PRACOWNIA ARCHITEKTONICZNA TOMASZ KAŁASKA
UL. KORCZUNKOWA 39 05-503 GŁOSKÓW
TEL. 22 371 13 18 TEL. 601 71 72 27
WWW.ARCHITEKA.PL WWW.BUDUJDOM.PL BIURO@ARCHITEKA.PL