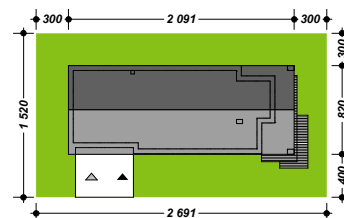




- Powierzchnia użytkowa - 115,21 m²
- Powierzchnia netto - 115,21 m²
- Powierzchnia zabudowy - 171,46 m²
- Kubatura - 320,28 m³
- Min. wymiary działki - 26,91 x 15,20 m
- Wysokość budynku - 6,70 m
- Kąt nachylenia dachu - 35 stopni
- Powierzchnia dachu - 209,35m²



Architekta 50s to idealny dom na wąską działkę. Styl nowoczesnej stodoły i prosta konstrukcja gwarantują niskie koszty budowy i eksploatacji. Zwarta bryła budynku oraz stosunkowo nieduże przeszklenia znacznie ograniczą straty ciepła.

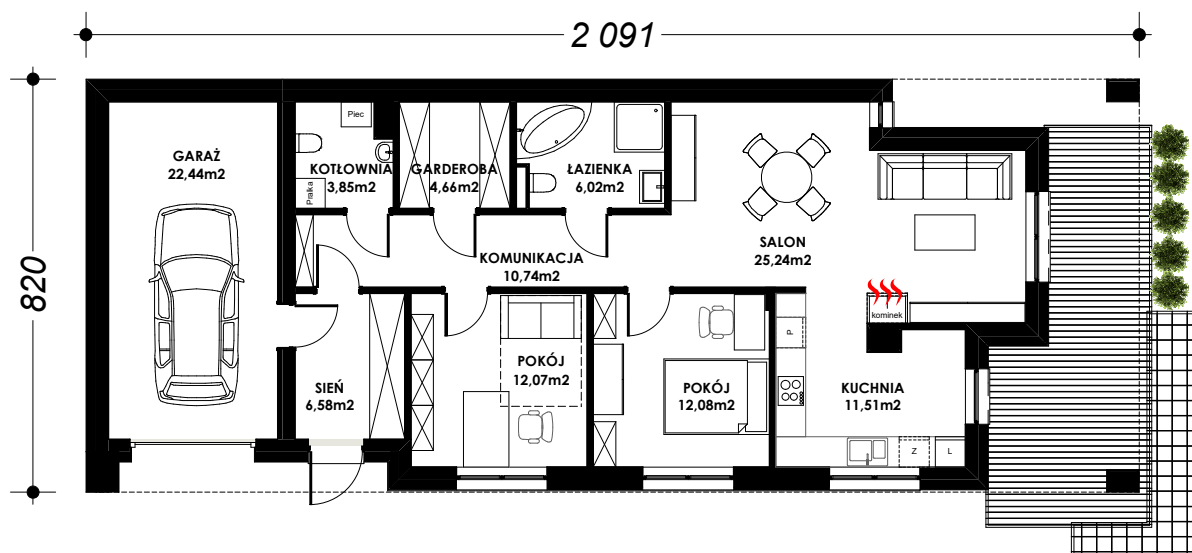
Funkcjonalnie budynek spełnia wymogi czteroosobowej rodziny. Znajdziemy tu obszerny salon z jadalnią i wygodną kuchnię, dwa pokoje i garderobę oraz dużą łazienkę. Garaż pomieści duży samochód i sprzęt ogrodowy, a obszerna kotłownia spełnia wymogi dla każdego dostępnego rodzaju ogrzewania.

Projekt dostępny w wersji z dachem płaskim TK50 oraz w technologii drewnianej "Architekta50sd"

PROPONOWANA TECHNOLOGIA:

ELEWACJE tynk strukturalny i okładzina
 STROP więzar dachowy
 ŚCIANY WEWNĘTRZNE ceramika
 ŚCIANY ZEWNĘTRZNEceramika+ ocieplenie
 POKRYCIE DACHUblacha na rąbek

Więcej informacji o tym projekcie, jak koszty budowy, rysunki szczegółowe i charakterystyka energetyczna można bezpłatnie pobrać z naszej strony www.budujdom.pl



Uwaga: Prezentowane dane mogą odbiegać od projektu budowlanego. Wynikają to może z technologii wykonania budynku i rozwiązań konstrukcyjnych. Różnice te nie mogą stanowić podstawy do jakichkolwiek roszczeń.

www.budujdom.pl biuro@architekta.pl tel. 022 371 13 18 tel.601 71 72 27