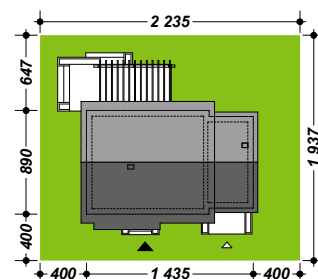




- Powierzchnia użytkowa - 140,60 m²
- Powierzchnia netto - 160,22 m²
- Powierzchnia zabudowy - 122,52 m²
- Kubatura - 458,46 m³
- Min. wymiary działki - 22,35 x 19,37 m
- Wysokość budynku - 8,86 m
- Kąt nachylenia dachu - 45 stopni
- Powierzchnia dachu - 225,37m²



TK 14g to tradycyjny dom z poddaszem użytkowym oferujący atrakcyjne i funkcjonalne wnętrza. Na parterze znajdzie się przestronna i otwarta przestrzeń dzienna z kominkiem i miejscem na obszerny jadalniany stół. Wygodna doświetlona kuchnia z możliwością zamknięcia pomieści wszelkie sprzęty AGD oraz miejsce na stół śniadaniowy. Na parterze znajdziemy też miejsce na pokój dla gości lub gabinet oraz wygodną łazienkę. W części technicznej garaż na jeden samochód i miejsce na regały oraz wygodne pomieszczenie techniczne które zmieści dowolne źródło ogrzewania. Duży taras od strony ogrodu przekryty pergolą i otoczony zielenią pozwoli cieszyć się ciepłymi letnimi wieczorami. Na poddaszu dwa obszerne pokoje, duża łazienka z wanną oraz pomieszczenie na pralnię. Istnieje możliwość zagospodarowania pomieszczenia nad garażem na niewielki stryżek.

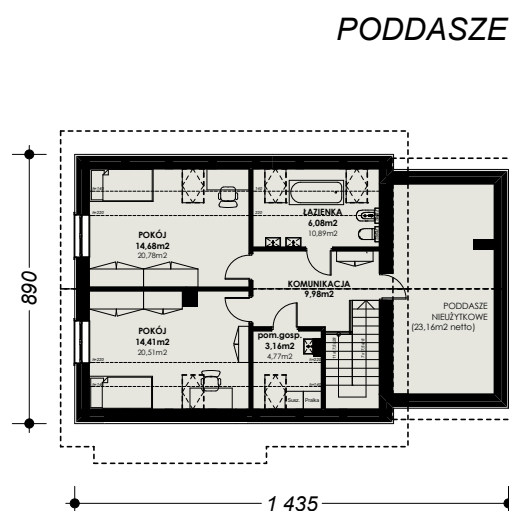
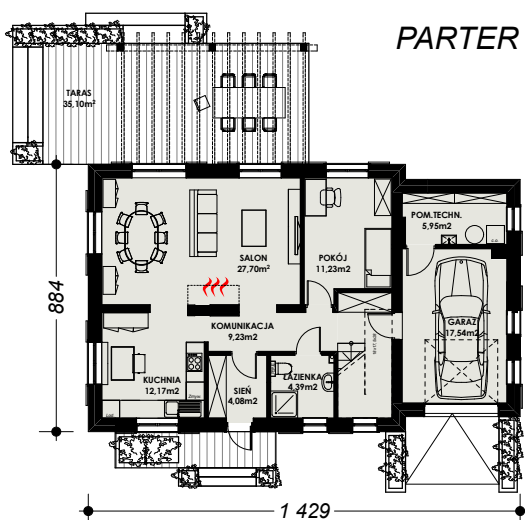


Projekt dostępny w wersji bez garażu TK14 oraz w odbiciu lustrzanym TK14GL.

PROPONOWANA TECHNOLOGIA:

- ELEWACJE tynk strukturalny i okładzina
 STROP gęstożebrowy
 ŚCIANY WEWNĘTRZNE gazobeton
 ŚCIANY ZEWNĘTRZNE gazobeton + ocieplenie
 POKRYCIE DACHU dachówka ceramiczna

Więcej informacji o tym projekcie, jak koszty budowy, rysunki szczegółowe i charakterystyka energetyczna można bezpłatnie pobrać z naszej strony www.budujdom.pl



Uwaga: Prezentowane dane mogą odbiegać od projektu budowlanego. Wynikać to może z technologii wykonania budynku i rozwiązań konstrukcyjnych. Różnice te nie mogą stanowić podstawy do jakichkolwiek roszczeń.